



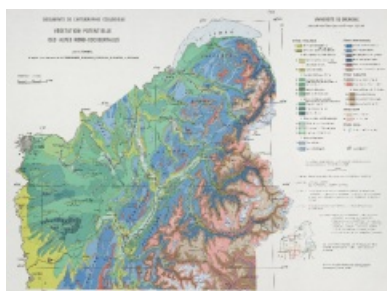
[Accueil](#) > Mise en ligne des cartographies de végétation du Pr Paul Ozenda (laboratoire de biologie végétale)

[Mise en ligne des cartographies
de végétation du Pr Paul
Ozenda \(laboratoire de biologie
végétale\)](#)

Soumis par SuperAdmin le jeu, 14/03/2013 -
15:06

Externe au réseau

Portée : locale



La Station Alpine Joseph Fourier (SAJF) et le Laboratoire d'Ecologie Alpin viennent de mettre en ligne l'ensemble des contenus de la revue publiée dans les années 1960-90 par le laboratoire de biologie végétale du professeur Paul Ozenda.

Ce laboratoire est en partie à l'origine du LECA (UMR CNRS-UJF 5553) et de la Station alpine Joseph Fourier (UMS UJF-CNRS 3370).

Le site comporte les scans de plus de 100 cartes de végétation, 4 000 pages d'articles et un historique/biographie (autorisée) de Paul Ozenda.

Dates de l'événement : Jeudi, 14 Mars, 2013 - 15:00

Lien : <http://ecologie-alpine.ujf-grenoble.fr/>

[Plan du site](#) [Mentions légales](#) [Crédits](#)

Source URL: <http://www.fcbn.fr/actualit%C3%A9/mise-en-ligne-des-cartographies-de-vegetation-du-pr-paul-ozenda-laboratoire-de-biologie>